

Dziedzictwo kultury materialnej jako
przedmiot badań humanistyki cyfrowej.
Projekt „Forschungsinfrastruktur
Kunstdenkmäler in Ostmitteleuropa (FoKO)“.

dr Ksenia Stanicka-Brzezicka

Uniwersytet Wrocławski, Pracownia Humanistyki Cyfrowej
Wrocław, 6 kwietnia 2018



HERDER INSTITUTE
for Historical Research on East Central Europe
INSTITUTE OF THE LEIBNIZ ASSOCIATION

HERDER INSTITUTE FOR HISTORICAL RESEARCH ON EAST CENTRAL EUROPE: CELE, OBSZAR, ZASOBY

Cele: wspieranie badań nad historią i kulturą Europy Środkowo-Wschodniej

Obszar: Polska, Estonia, Łotwa, Litwa, Czechy, Słowacja i Obwód Kaliningradzki

Zbiory: biblioteka, archiwum dokumentów, archiwum ikonograficzne, archiwum kartograficzne



Projekty badawcze

Program stypendialny / Research Fellowships

Wydawnictwo

HERDER INSTITUTE FOR HISTORICAL RESEARCH ON EAST CENTRAL EUROPE: PRZYKŁADY PROJEKTÓW

Przykład I – analogowo

Dehio-Katalog Zabytków Sztuki w Polsce (tomy „Śląsk” i „Małopolska”)

<http://www.herder-institut.de/go/ed-c41f85>

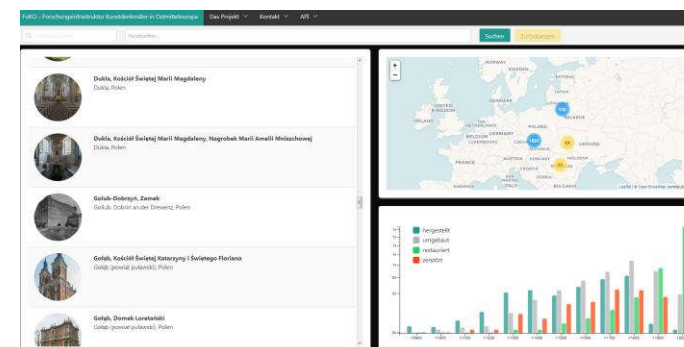
Wizja cyfrowego Dehia!



Przykład II – 2D

Forschungsinfrastruktur Kunstdenkmäler in Ostmitteleuropa (FoKO)

<http://www.herder-institut.de/go/bR-fd8a4c>



Przykład III – 3D

Virtuelle Rekonstruktionen in transnationalen Forschungsumgebungen

Das Portal: Schlösser und Parkanlagen im ehemaligen Ostpreußen

<http://www.herder-institut.de/go/Q-338d9c2>



HERDER INSTITUTE FOR HISTORICAL RESEARCH ON EAST CENTRAL EUROPE: ZASOBY

- ok. 600 000 volumenów książek
- ok. 620 000 zdjęć / pocztówek / grafik
- niemal 5 milionów wycinków gazet
- ponad 40 000 map
- 1 500 metrów bieżących akt

Dostęp online przez:

Katalogi:

OPAC – katalog biblioteki

Bildkatalog – zbiory ikonograficzne

Katalog map (Katalog topographischer Kartenwerke)

Bibliografieportal

Bazy danych:

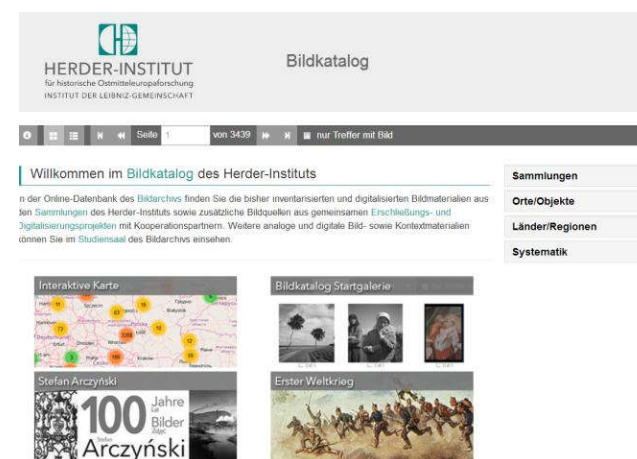
Portal archiwalny Hereditas Baltica (HerBalt)

Baza danych Zbioru Dokumentów

Zbiór wycinków prasowych (Presseauschnittsammlung des Zeitungsarchivs)

Publikacje online:

np. „Dokumente und Materialien”: pogrupowana tematycznie cyfrowa edycja dokumentów i materiałów związanych z Europą Środkowo-Wschodnią dla celów dydaktyki uniwersyteckiej



CO TO OZNACZA DLA TWORZENIA OFERTY CYFROWEJ?

- Różne systemy dla różnych obszarów (OPAC, sytem archiwalny, Bildkatalog, indywidualane rozwiązania projektowe)
- Różne metadane, różne standardy dokumentacji
- Różne tezaursy (albo ich brak)
- Różne ramy prawne
- Różny workflow

ROZPROSZONE INFORMACJE

Bildkatalog

- dokumentacja zasobów o charakterze tak powtarzalnym, jak i unikalnym (fotografia, grafika, druk)
- granice standaryzacji?
- elastyczność

System biblioteczny / OPAC

- katalog publikacji
- pełna standaryzacja
- transfer danych do katalogów centralnych

różne zadania, różne rozwiązania systemowe, standardy metadanych, ramy prawne itd.

System archiwalny

- katalog zasobów i jednostek archiwalnych
- oddanie struktury archiwum

Projekty naukowe w środowisku cyfrowym

- teksty, mat. ikonograficzne i dane ustrukturyzowane
- współpraca na różnych poziomach, w różnych zakresach

ROZPROSZONE INFORMACJE

Bildkatalog

osoba X np. jako artysta
miejsowość Y np. jako miejsce powstania

- **Interoperacyjność metadanych!**
- **Jednoznaczne i trwałe zlinkowanie informacji przechowywanych w różnych miejscach!**
- **Ustandaryzowany zasób słownictwa!**
- **Jakość danych!**

System biblioteczny / OPAC

osoba X np. jako autor lub osoba wzmiankowana
miejsowość Y np. jako miejsce wydania lub wzmiankowane

- **Interfejs programowania aplikacji - zestaw reguł i ich opisów, w jaki programy komputerowe komunikują się między sobą?**
- **Przechowywanie tych samych danych w kilku miejscach?**
- **Wiedza szczegółowa, nie występująca w ramach kontroli autorytatywnej?**

interoperacyjne?

System archiwalny

osoba X np. jako poprzedni właściciel
miejsowość Y np. jako miejsce zamieszkania poprzedniego właściciela

Projekty naukowe w środowisku cyfrowym

osoba X np. w tekście
miejsowość Y np. w tekście

ROZWIĄZANIE?

- Standard LIDO (Lightweight Information Describing Objects). Umożliwia wymianę danych w formacie XML, wykorzystywany przez systemy agregujące dane jak np. Europeana i Niemiecka Biblioteka Cyfrowa.

<http://network.icom.museum/cidoc/working-groups/lido/what-is-lido/>

- Ontologie, które cieszą się coraz większą popularnością w informatyce, np. w budowie sieci semantycznych. Stanowią formalną reprezentację pewnej dziedziny wiedzy, na którą składa się zapis zbioru pojęć i relacji między nimi. Zapis ten tworzy schemat pojęciowy, który będąc opisem danej dziedziny wiedzy, może służyć jednocześnie jako podstawa do wnioskowania o właściwościach opisywanych ontologią pojęć. Każda klasa w hierarchicznej strukturze posiada także cechy dziedziczone z klas nadrzędnych.

CIDOC Conceptual Reference Model

<http://www.cidoc-crm.org/>

STUDIUM PRZYPADKU: PROJEKT FOKO

Cel: budowa cyfrowej infrastruktury badawczej dla opisu zabytków sztuki i fotografii oraz całej dokumentacji procesu badawczego.

Obszar i czas: Europa Środkowo-Wschodnia definiowana w granicach współczesnych państw takich jak: Polska, Czechy, Słowacja, Węgry, Litwa, Białoruś, zachodnie części Łotwy i Ukrainy, część Rumunii (Transylwania); do 1800 r.

Partnerzy:

- Leibniz-Institut für Geschichte und Kultur des östlichen Europa (GWZO), Universität Leipzig
- Deutsches Dokumentationszentrum für Kunstgeschichte - Bildarchiv Foto Marburg
- Instytuty Sztuki i Historii Sztuki przy Polskiej, Słowackiej i Węgierskiej Akademii Nauk
- Archiwum Pałac Rundale
- Lithuanian Culture Research Institute
- Germanisches National Museum Norymberga

Koordinacja, finansowanie:

Herder-Institut für historische Ostmitteleuropaforschung – Institut der Leibniz-Gemeinschaft, 2014-2018 ze środków Wspólnoty Leibniza

FOKO: RODZAJE DANYCH

Dane do:

- obiektów architektury i sztuki (obiekty ruchome) jako **OBIEKTY PRZEDSTAWIONE**
- aktorów (osób, instytucji, warsztatów)
- wydarzeń historycznych
- zbiorów
- wystaw
- kampanii fotograficznych
- fotografii, które w kontekście tzw. *material turn* ujęte zostały jako samodzielne artefakty z uwzględnieniem ich przedmiotowości (dane metrykalne), historii i specyfiki związanej z możliwościami technicznej reprodukcji

FOTOGRAFIE OPISYWANE W OSOBNYCH DOKUMENTACH I POWIĄZANE RELACJAMI Z OBIEKTAMI ORAZ INNYMI KATEGORIAMI!

FOKO: GŁÓWNE WYZWANIA

- Pokazać dotąd niedostatecznie doceniane z perspektywy zachodnioeuropejskiej dokonania w zakresie sztuki, specyficzne dla badanego terenu, charakteryzującego się złożoną, historyczną dynamiką
- Pokazać różne aspekty historii sztuki, tradycji, kulturowych transferów, rynku zleceń, jak również relacji pomiędzy twórcami
- Zaproponować model danych dla jednoczesnego dokumentowania fotografii i obiektów przedstawionych
- Wielojęzyczność, słownictwo kontrolowane, mapowanie słowników i pojęć
- Dygitalizacja materiału analogowego o różnej jakości
- Zespolenie w jednym systemie fotografii współczesnych, wykonanych na potrzeby projektu i archiwalnych, pozyskanych z różnych instytucji mających różne rozwiązania w zakresie dokumentacji, nadawania nr inwentarzowych oraz różne standardy techniczne
- **STANDARYZACJA**
- Praca w interdyscyplinarnym i międzynarodowym zespole

FOKO: MODEL DANYCH

W oparciu o:

- **Ontologię CIDOC Conceptual Reference Model (CRM)** – jako „przestrzeń” łącząca różne podmioty i zjawiska i ujmująca je w klasy i właściwości i oferująca definicje i formalną strukturę do opisu konceptów i relacji
- **model FRBR (Functional Requirements for Bibliographic Records)**, którego cechą wyróżniającą jest opis obiektów powielanych (np. książek, ale także fotografii) na kilku poziomach (work, expression, manifestation, item)

FOKO: MODEL DANYCH

Expression

- was created by expression creation
- represents object
- is shown by manifestation

Expression creation

- took place at
- carried out by person
- occurs during event
- was purpose of photo campaign
- was commissioned by person

Object

- has location
- has part / is part of
- has equipment
- was produced by
- has representation expression

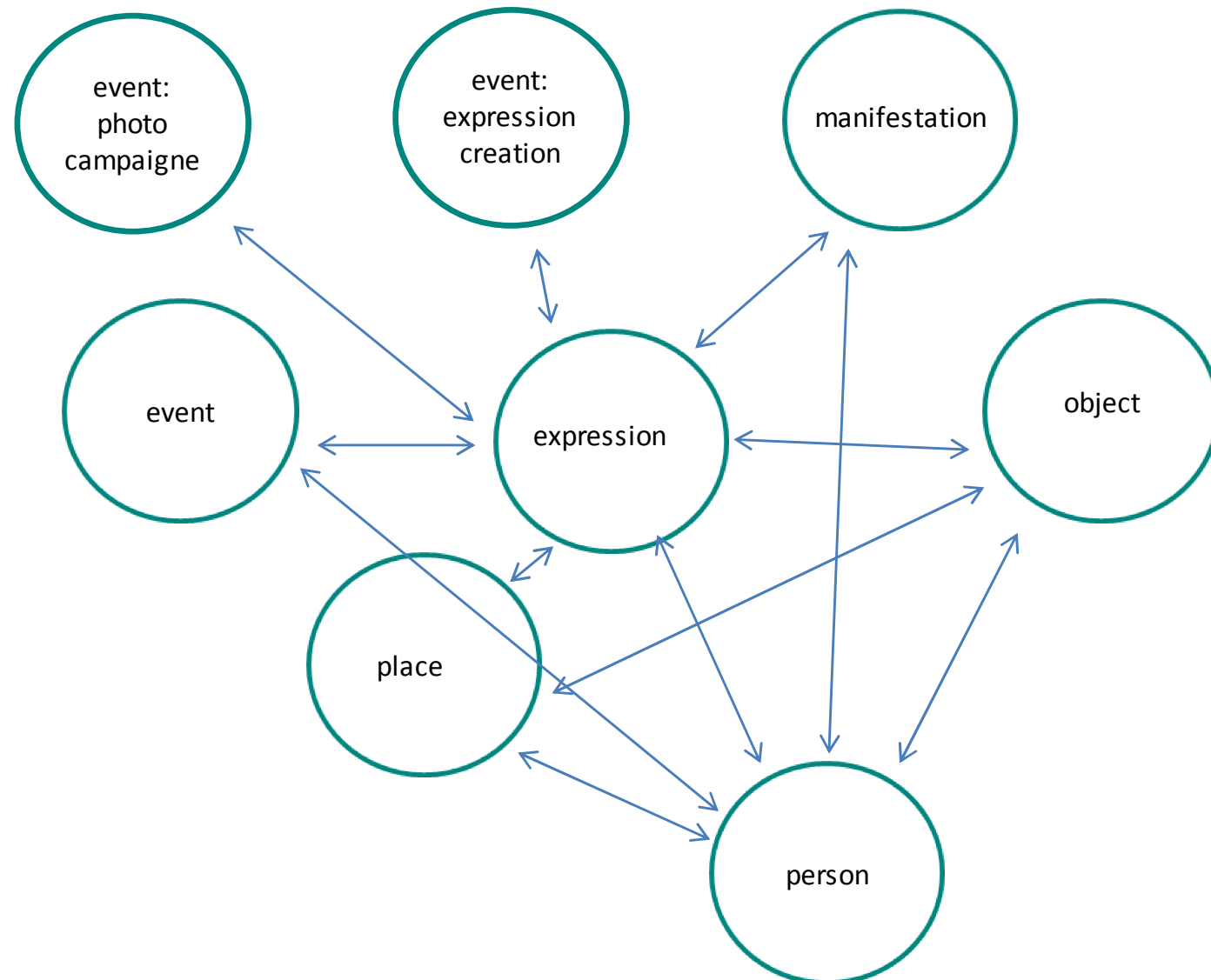
Manifestation

- shows visual item – expression

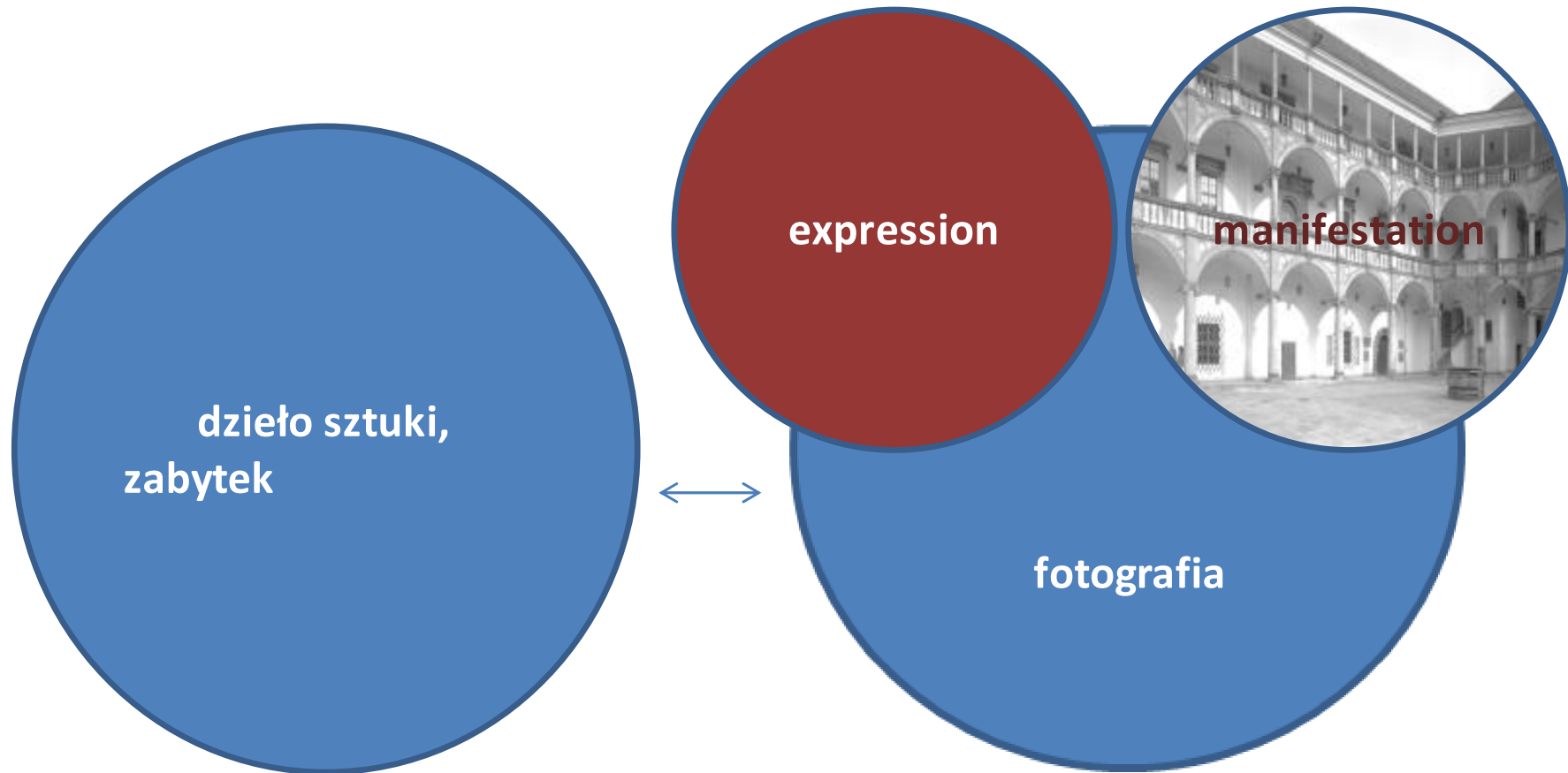
Person

- has produced object
- donated object
- participated in event

FOKO: MODEL DANYCH



FOKO: MODEL DANYCH



FOKO: MODEL DANYCH

expression: dla fotografii: ukonstytuowanie się obrazu podczas wykonywania zdjęcia, ujęcie

| | | |
|---|--|---|
| <p>▼ <i>Expression</i> <i>Expression-ID</i> PJ_005</p> <p>▼ <i>Gattung</i></p> <p>▼ <i>Bezeichnung</i> <i>Bezeichnung</i> Fotografie <i>Sprache</i> DE</p> <p>▼ <i>Bezeichnung</i> <i>Bezeichnung</i> photography (process) <i>Sprache</i> EN</p> <p>▼ <i>Bezeichnung</i> <i>Bezeichnung</i> fotografia <i>Sprache</i> PL</p> <p>▼ <i>Normdaten</i> <i>Norm-Referenz-ID</i> 300054225 <i>Normdatei</i> AAT</p> <p>▼ <i>Normdaten</i> <i>Norm-Referenz-ID</i> 4045895-7 <i>Normdatei</i> GND</p> <p>▼ <i>Normdaten</i> <i>Norm-Referenz-ID</i> 0015927185 <i>Normdatei</i> TDK</p> | <p>▼ <i>Art der Fotografie</i></p> <p>▼ <i>Bezeichnung</i> <i>Bezeichnung</i> Dokumentarfotografie (Visuelles Werk) <i>Sprache</i> DE</p> <p>▼ <i>Bezeichnung</i> <i>Bezeichnung</i> documentary photographs <i>Sprache</i> EN</p> <p>▼ <i>Normdaten</i> <i>Norm-Referenz-ID</i> 300264341 <i>Normdatei</i> AAT</p> <p>▼ <i>Titel</i> <i>Titel</i> Baranów Sandomierski, Zamek <i>Sprache</i> PL</p> <p>▼ <i>Sachbegriff</i></p> <p>▼ <i>Begriff</i> <i>Bezeichnung</i> Lichtbild</p> <p>▼ <i>Normdaten</i> <i>Norm-Referenz-ID</i> 4045895-7 <i>Normdatei</i> GND</p> | <p><i>Fotoinhalt</i> Nordfassade</p> <p><i>Sicht</i> Äußeres</p> <p><i>Beziehung zu Manifestation</i> PJ_005 PJ_005</p> <p><i>Perspektive</i> von Norden</p> <p>▼ <i>Herstellung</i> <i>Herstellungsort</i> Baranów Sandomierski <i>Herstellungsland</i> Polen</p> <p>▼ <i>Datierung</i> <i>Datum Aufnahmeereignis</i> 2000-2007</p> <p><i>Künstler</i> Jamski, Piotr <i>Rolle des Künstlers</i> Fotograf</p> <p><i>Beziehung zu Objekt</i> Baranów Sandomierski, Zamek</p> |
|---|--|---|

FOKO: MODEL DANYCH

manifestation: „ucieleśnienie”, fizyczne lub cyfrowe, ekspresji, obiekt zbioru/kolekcji, np. negatyw, slajd, odbitka fotograficzna, dygitalizat, born digital

Dia, slides
(photographs), slajd,
Warszawa, Kościół
Opieki świętego
Józefa Oblubieńca
Niepokalanej
Bogurodzicy Maryi
Dargestelltes Objekt:
Warszawa, Kościół
Opieki świętego Józefa
Oblubieńca Niepokalanej

Negativ (Fotografie),
negatives
(photographs),
negatyw, Warszawa,
Zespół pałacowo-
ogrodowy Wilanów
Dargestelltes Objekt:
Warszawa, Zespół
pałacowo-ogrodowy
Wilanów



born digital, Brzeg,
Ratusz
Sachbegriff: born digital



Digitalisat, digital
images, Warszawa,
Kościół Opieki

FOKO:

WIELOJĘZYCZNOŚĆ, SŁOWNICTWO KONTROLOWANE

- język jak ważny element dziedzictwa kulturowego
- w środowisku cyfrowym, w sytuacji automatycznego przetwarzania informacji, przemyślany i konsekwentny aparat pojęciowy staje się niezbędny

FoKO – Forschungsinfrastruktur Kunstdenkmäler in Ostmitteleuropa

Das Projekt Kontakt API

Zamość, Synagoga

JSON-LD SPARQL

Suche

Anschritt Ludwika Zamenhofs 9, 22-400 Zamość, Polen

Verwendung Besuchszentrum Museum

Stilmerkmale Renaissance

Gattung Synagoge (Gebäude) AAT, GND, TDK Architektur (Objektgattung) AAT, GND

Quellen Kędziora, Synagoga Staromiejska

▼ Sachklassifikation (Objekt)

▼ Bezeichnung

Bezeichnung

Synagoge (Gebäude)

Sprache

DE

▼ Bezeichnung

Bezeichnung

synagogues (buildings)

Sprache

EN

▼ Bezeichnung

Bezeichnung

synagoga

Sprache

PL

▼ Bezeichnung

Bezeichnung

синагога

Sprache

UK

▼ Bezeichnung

Bezeichnung

zsinagóga

Sprache

HU

▼ Bezeichnung

Bezeichnung

synagóga

Sprache

CS

▼ Bezeichnung

Bezeichnung

sinagoga

Sprache

RO

▼ Normdaten

Norm-Referenz-ID

0015909073

Normdatei

TDK

▼ Normdaten

Norm-Referenz-ID

300007590

Normdatei

Vocabulary information

Vocabulary:

GND Wrapper Institutionen, GND Wrapper Ereignisse, GND, TDK, Getty AAT

Label:

Synagoge (GND Wrapper Institutionen, GND Wrapper Ereignisse, GND)
synagoga (TDK)
synagogues (Getty AAT)

Alternate Label:

bejt ha-kneset (TDK)
synagogue (Getty AAT)
synagog (Getty AAT)
tabernacles (Getty AAT)
Jewish temples (Getty AAT)
猶太教堂 (Getty AAT)
會堂 (Getty AAT)
猶太教會堂 (Getty AAT)
yóu tài jiào táng (Getty AAT)
you tai jiao tang (Getty AAT)
yu 'tai chiao t'ang (Getty AAT)
synagoge (Getty AAT)
sinagogas (Getty AAT)
sinagoga (Getty AAT)
synagoges (Getty AAT, Getty AAT)

URIs:

<http://d-nb.info/gnd/4184221-2> (GND Wrapper Institutionen, GND Wrapper Ereignisse, GND)
<http://dk.bu.uni.wroc.pl/tdk/thesaurus/0015909073> (TDK)
<http://vocab.getty.edu/aat/300007590> (Getty AAT)

Linked WissKI-Individuals

Sachklassifikation --> Objekt

- Synagoge, Synagoga, Łańcut, Landshut
- Synagoge, Synagoga, Orla (powiat bielski), Orla (Podlachien)
- Synagoge, Синагога, Synagoga, Гусятин, Husjatyn, Husiatyn, Gusyatin, Gusjatin
- Große Synagoge, Велика синагога, Wielka Synagoga, Луцьк, Luzk, Łuck, Stary Łuck
- Synagoge, Синагога, Synagoga, Жовква, Schowkwa, Żółkiew


FOKO:

WIELOJĘZYCZNOŚĆ, SŁOWNICTWO KONTROLOWANE

- rzeczywistość, w jakiej funkcjonowała lub funkcjonuje dana społeczność daje się najpełniej opisać językiem ojczystym, który wypracował odpowiednie pojęcia – trudności w mapowaniu pojęć na inne języki

FoKO – Forschungsinfrastruktur Kunstdenkmäler in Ostmitteleuropa Das Projekt Kontakt API

Biertan, Biserica fortificată JSON-LD



Anschrift Piața 1 Decembrie 1918 2, 557045 Berethalom, Rumänien

Verwendung Kulturdenkmal

Klassifikation Objekt GND

Stilmerkmale Spätgotik

Gattung Kirchenburg AAT, GND Kirche (Gebäude) AAT, GND, TDK Architekturstur (Objektgattung) AAT, GND


Quellen Franke, Das wehrhafte Sachsenland, S. 62-71 Fabini, Atlas der Kirchenburgen und Dorfkirchen, S. 62-69

Research Home Tools Art & Architecture Thesaurus Hierarchy Display

Art & Architecture Thesaurus® Online Hierarchy Display

[New Search](#) [Previous Page](#)

[View Selected Records](#) [Clear All](#)

Click the  icon to view the hierarchy.

Check the boxes to view multiple records at once.

- Top of the AAT hierarchies
- ... Objects Facet
- ... Built Environment (hierarchy name)
- ... Single Built Works (hierarchy name)
- ... single built works (built environment)
- ... <single built works by specific type>
- ... <single built works by function>
- ... ceremonial structures
- ... religious structures
- ... religious buildings
- ... churches (buildings)
- ... <church buildings by function>
- ... fortified churches

| | |
|---------------------------------|--|
| Link zu diesem Datensatz | http://d-nb.info/gnd/4064993-3 |
| Sachbegriff | Wehrkirche |
| Quelle | B 2006 (online) |
| Synonyme | Kirchenburg Befestigte Kirche (Vorlage) Fliehkirche Fluchtkirche Schutzkirche Wehrkirchen |
| Oberbegriffe | Kirchenbau Befestigung |

STROMA GŁÓWNA SZUKAJ HIERARCHIA MOJE LISTY Szukaj

ART & ARCHITECTURE THESAURUS
SŁOWNIK HIERARCHICZNY POJĘĆ DLA DZIEDZICTWA KULTUROWEGO
Narzędzie wspomagające tworzenie i wykorzystywanie baz danych obejmujących zabytki sztuki

Baza Danych

15927449

pojęcie szerzej: budowla sakralna

kościół

pojęcie wąziej: bazylika
kościół o określonej funkcji
kościół halowy
kościół salowy
kościół o określonego wyznania
część kościoła

DOKUMENTACJA DZIEDZICTWA KULTUROWEGO – DWIE RZECZYWISTOŚCI?

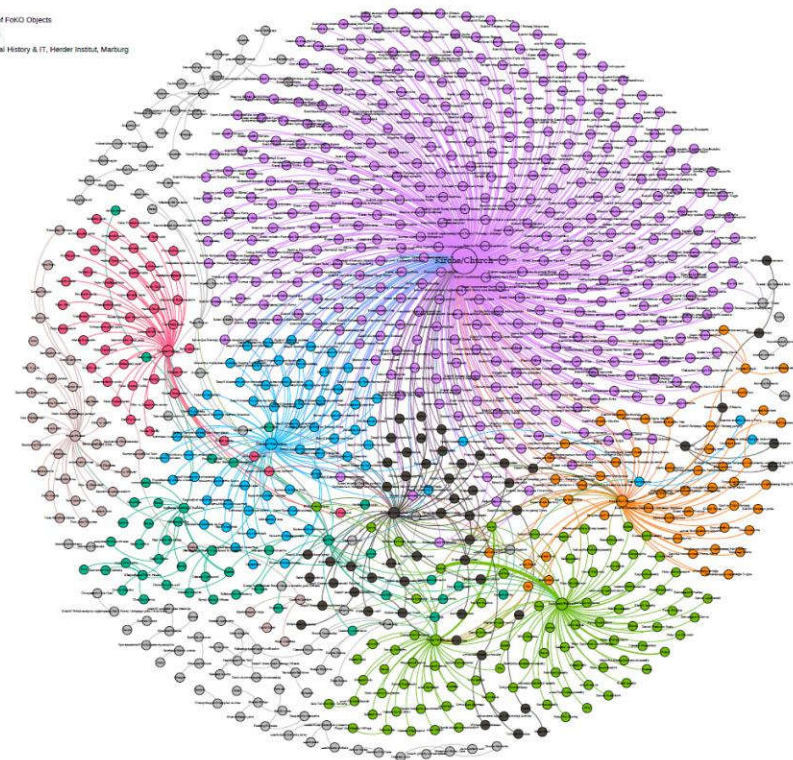


Project: FoKO
Visualization: Type based visualization of FoKO Objects
Software: Gephi 0.9.2
Layout Algorithm: Fruchterman Reingold
Date of Production: 20.02.2018
Place of Production: Department of Digital History & IT, Herder Institut, Marburg

AUSSTELLUNG

KULTURERBE IM FOKUS

Alte und neue Fotografien aus dem internationalen Verbu
„Forschungsinfrastruktur Kunstdenkmäler in Ostmitteleur



Dziękuję za uwagę!

ksenia.stanicka@herder-institut.de



Supported by:

